



**PEUGEOT**  
**PRIVATLEASING**

# Privatleasing

När leasingbilen ska återlämnas

**ÅTERLÄMNANDE  
AV BILEN**



**PEUGEOT**  
**PRIVATLEASING**

## Beställ tid för återlämnande och genomgång

Du får besked i god tid innan leasingavtalet löper ut. När det är dags kan du själv boka tid för genomgång och själv välja vilken inlämningsplats du vill använda.

Genomgången av bilen tar cirka en timme. Mot betalning kan vi även ordna avhämtning av bilen. Du bokar din tid via **[www.autorola.se/booking](http://www.autorola.se/booking)**.





# Så värderas skador

Så fort du lämnar tillbaka bilen görs en statusrapport. Det är en detaljerad genomgång av bilens skick och den görs av en oberoende part, nämligen Autorola.se. Rapporten ska skrivas under av parterna.

Genomgången ska göras antingen i dagsljus eller i en hall med god belysning. Avståndet till bilen är ca 80–100 cm. Statusrapporten fastställer och dokumenterar eventuella skador som ska åtgärdas.

## Tvättad och rengjord

När du lämnar tillbaka bilen ska den vara tvättad och rengjord utvändigt och invändigt.

## Ej acceptabelt slitage

En bil som används blir förstås sliten. Men det kan finnas slitage som är utöver det normala och som vi därför inte kan godta.

## Serviceintervall

Det är viktigt att du följer alla serviceintervall och att bilen servas i tid. Annars täcks inte bilen av fabriksgarantin.

## Från K1 till K5

På inlämningsplatsen bedöms alla eventuella skador på en skala från K1 till K5.

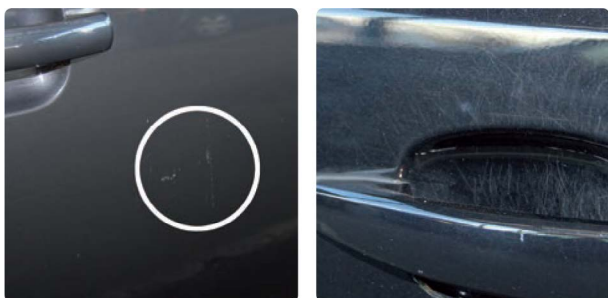
- K1 och K2 är typiska skador som kommer av normal användning av bilen. De kan förmodligen repareras vid ett normalt iordningställande av bilen.
- K3 är sådana skador som vi kallar "parkeringsbucklor". Det är fläckvis skador som kan repareras utan att hela eller stora delar av bilen måste lackeras om.
- K4 är skador som minst kräver delvis omlackering. Till exempel bucklor som inte kan rätas ut utan att de måste lackeras om.
- K5 är delar som helt saknas eller delar som är så skadade att de måste bytas ut. Vi går inte bara igenom bilen utvändigt. Fläckar på sätena, repor, hål i instrumentbrädan eller sätena skrivs in i rapporten. Samma sak gör vi när det gäller bilens tekniska tillstånd.

Efter genomgången av bilen får du rapporten så att du kan se hur skadorna blivit kategoriserade och vad det kommer att kosta dig. Körda kilometer som överskrider avtalad körsträcka ingår inte i den här beräkningen utan görs upp i samband med slutavräkningen.



## Skador på karossen

### ✓ Exempel på K1–K3 som godkänns



- Små repor eller mindre lackskador som inte når ned till underliggande grundmaterial och som är mindre än 10 mm
- Små repor eller mindre lackskador som når ned till underliggande grundmaterial och som är mindre än 10 mm
- En buckla per del, mindre än 10 mm och utan lackskada
- Mindre repor eller tryck i gummilister som inte vanställer eller påverkar bilens hållfasthet

### ✗ Exempel på K4–K5 som ej godkänns:



- Mjuka bucklor som är större än 10 mm i diameter
- Synliga bucklor eller bucklor som måste lackeras om
- Ej fackmannamässigt utförda reparationer
- Gamla skador av olika slag

## Skador på stötfångare och sidopaneler

### ✓ Exempel på K1–K3 som godkänns:



- Små repor eller mindre lackskador som inte når ned till underliggande grundmaterial och som är mindre än 100 mm
- Små repor eller mindre lackskador som når ned till underliggande grundmaterial och som är mindre än 20 mm
- En buckla per del, mindre än 30 mm och utan lackskada
- Mindre repor eller tryck i gummilister som inte vanställer eller påverkar bilens hållfasthet

### ✗ Exempel på K4–K5 som ej godkänns:



- Bucklor eller repor
- Deformeringar som bl.a. kan göra att delar inte sitter som de ska
- Deformeringar av stötfångare eller fästen
- Repor eller tryck i gummilister som vanställer eller påverkar bilens hållfasthet



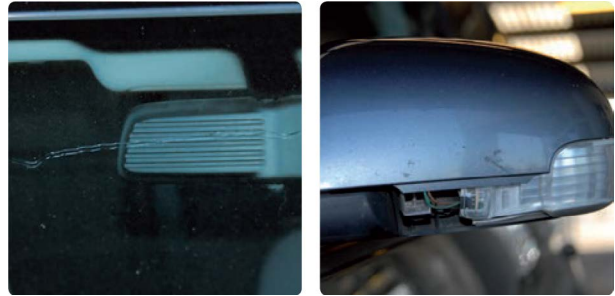
## Skador på rutor och lyktor

### ✓ Exempel på K1–K3 som godkänns



- Isolerade stenskott eller sprickor, dock ej större än 5 mm, och utanför förarens synfält
- Mycket små stenskott eller sprickor, upp till 10 st på 10 cm<sup>2</sup>, som varken kan ses från det angivna bedömningsavståndet eller skymmer sikten
- Repor som inte är synliga från bedömningsavståndet

### ✗ Exempel på K4–K5 som ej godkänns:



- Stenskott och sprickor
- Mycket små stenskott eller sprickor, fler än 10 st på 10 cm<sup>2</sup>
- Tydliga stenskott eller sprickor i förarens synfält
- Stenskott eller sprickor större än 5 mm
- Otäta fram- och baklyktor
- Skadade framlyktor, baklyktor och lyktus

## Skador på inredning

### ✓ Exempel på K1–K3 som godkänns:



- Små repor eller rispor som följer med normal användning
- Normalt slitage på säten och inredning
- Brännmärken som inte syns från det angivna bedömningsavståndet och därmed inte kräver att inredningen repareras eller byts ut
- Smuts och missfärgning som kan avlägsnas vid professionell rengöring

### ✗ Exempel på K4–K5 som ej godkänns:



- Repor, sprickor, hål, bucklor och liknande
- Gjutna delar som har blivit deformerade
- Skadade bilbälten eller säkerhetslås
- Smuts och missfärgning som inte kan avlägsnas vid professionell rengöring
- Mögel eller onormal lukt
- Saknade delar som nackstöd, överdrag, säten o.s.v.
- Se ditt leasingkontrakt
- Spruckna eller lösa gummilister i t.ex. dörrar och baklucka



## Bilens tekniska tillstånd, missljud och slitage

### Exempel på K4–K5 som ej godkänns:



- Missljud från motor, avgassystem, växellåda eller chassi
- Bromsar som slitits mycket utöver det förväntade vid aktuell körsträcka
- Mönsterdjup under 3 mm på däcken

## Urustning, tillbehör och fordonshandlingar

Bilen kommer också att kontrolleras för saknade och defekta delar utifrån utrustningslistan i leasingkontraktet.



- Nyckelkodkort
- Bilnycklar
- Radiokodkort
- Medföljande verktyg
- Fjärrkontroller
- Insynsskydd för bagageutrymmet
- Navigations-CD/DVD
- Vinterdäck
- Aluminiumfälgar
- Servicebok/instruktionsbok
- Fordonshandlingar, registreringspapper del 1
- Med mera



**PEUGEOT**  
**PRIVATLEASING**

# Dina möjligheter om bilen ska repareras ...

Du kan själv låta reparera skador och defekter innan du lämnar bilen till Autorola-kontrollen. Du kan själv välja vilken verkstad du vill använda. Autorola-kontrollen kommer ändå att gå igenom

bilen och värdera skador och defekter. Om det är försäkringsskador kan du anmäla dem online till ditt försäkringsbolag på inlämningsplatsen.